

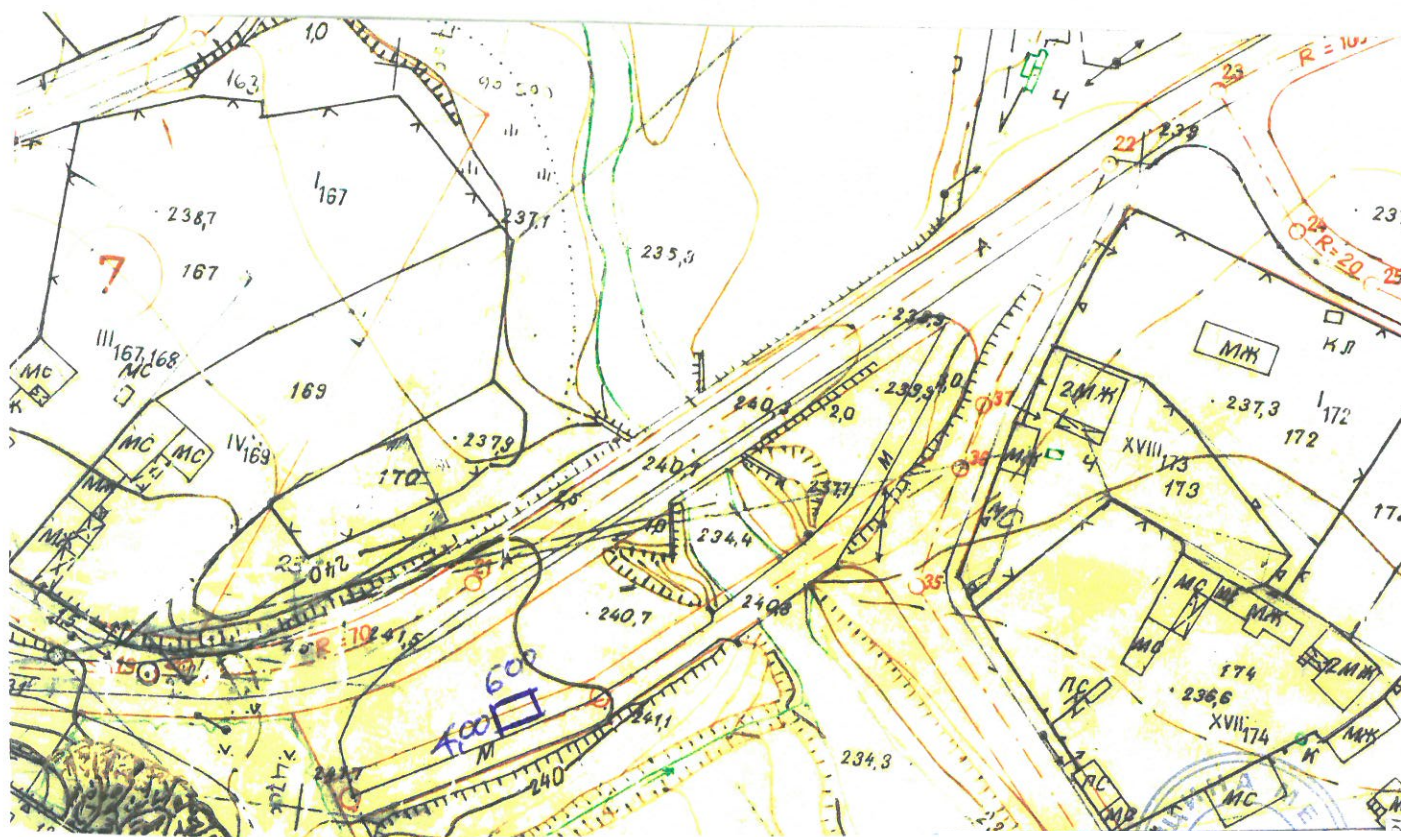


ОБЩИНА МЕЗДРА



Схема № 115 М 1:500

За поставяне на преместваеми обекти по реда на Наредбата за разполагане на преместваеми обекти на територията на Община Мездра съгласно чл.56, ал.2 от Закона за устройство на територията и Наредбата за реда и провеждане на търговска дейност на територията на Община Мездра в кв. по плана на Моравица



301 мощтажен обект за търговия 600x4,00 м.

Заличено обстоятелство, съгласно Регламент (ЕС) 2016/679 ЕП

- легенда:**
- - съществуващ павилион
 - - нов павилион
 - ⊠ - маса, търговски плот
 - ⊠⊠⊠ - временна базарна конструкция
 - ⊠ - количка
 - ⊠ - машини за сладолед, кафе, сокове и др. - съществуващи
 - ⊠ - машини за сладолед, кафе, сокове и др. - нови
 - ⊠ - автоспирки
 - ⊠ - спортни, атракционни и детски съоръжения
 - ⊠ - монтажни гаражни клетки